

Paro Registrado.

Abril 2021

FICHA TERRITORIAL: **Comarca Matarraña / Matarranya**

Unidad: nº personas

Fuente: Instituto Aragonés de Empleo

Por grupo de edad y sexo

	Total	Hombres	Mujeres
16-19	4	3	1
20-24	28	9	19
25-29	27	15	12
30-34	37	12	25
35-39	32	12	20
40-44	41	19	22
45-49	35	20	15
50-54	32	10	22
55-59	56	24	32
60-64	45	22	23
Total	337	146	191

Por sector de actividad económica y sexo

CNAE-2009	Total	Hombres	Mujeres
Agricultura, ganadería y pesca	31	21	10
Industria y energía	35	22	13
Construcción	24	21	3
Servicios	226	80	146
Sin empleo anterior	21	2	19
Total	337	146	191

Por sección de actividad económica y sexo

CNAE-2009	Total	Hombres	Mujeres
Agricultura, ganadería, silvicultura y pesca	31	21	10
Industria manufacturera	32	20	12
Suministro de agua, actividades de saneamiento, gestión de residuos y descontaminación	3	2	1
Construcción	24	21	3
Comercio al por mayor y al por menor; reparación de vehículos de motor y motocicletas	40	13	27
Transporte y almacenamiento	3	2	1
Hostelería	72	19	53
Información y comunicaciones	5	2	3
Actividades profesionales, científicas y técnicas	8	3	5
Actividades administrativas y servicios auxiliares	21	11	10
Administración Pública y defensa; Seguridad Social obligatoria	30	19	11
Educación	13	3	10
Actividades sanitarias y de servicios sociales	12	4	8
Actividades artísticas, recreativas y de entretenimiento	8	1	7
Otros servicios	7	3	4
Actividades de los hogares como empleadores de personal doméstico; actividades de los hogares como productores de bienes y servicios para uso propio	6	0	6
Actividades de organizaciones y organismos extraterritoriales	1	0	1
Sin clasificar	21	2	19
Total	337	146	191

La actividad económica indica aquella en la que el parado realizó su último trabajo, según la Clasificación Nacional de Actividades Económicas de 2009 (CNAE-2009)

Paro Registrado.

Abril 2021

FICHA TERRITORIAL: **Comarca Matarraña / Matarranya**

Unidad: nº personas

Fuente: Instituto Aragonés de Empleo

Por nivel de formación y sexo

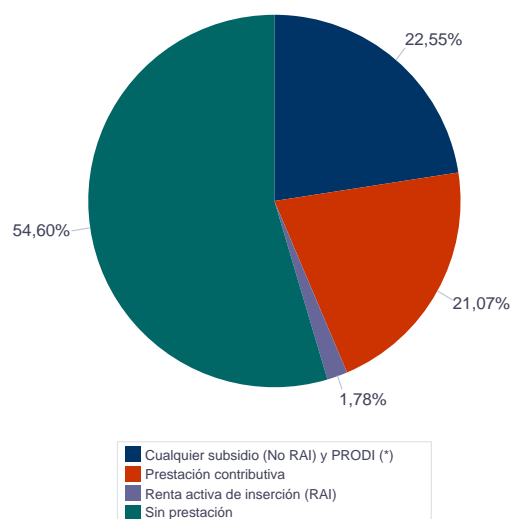
		Total	Hombres	Mujeres
Educación primaria	Educación Primaria o inferior	126	54	72
		126	54	72
Primera etapa de educación secundaria	Primera etapa de educación secundaria	125	63	62
		125	63	62
Segunda etapa de educación secundaria	Bachillerato	17	6	11
	Enseñanza media de formación profesional	21	5	16
		38	11	27
Enseñanza superior	Enseñanza superior de formación profesional	20	7	13
	Enseñanza superior universitaria	28	11	17
		48	18	30
Total		337	146	191

NOTA: La tabla de nivel de formación se basa en la Clasificación Nacional de Educación 2000 (INE). Se ha seleccionado el nivel educativo más alto adquirido por el demandante parado.

Por tipo de prestación y sexo

	Total	Hombres	Mujeres
Sin prestación	184	73	111
Prestación contributiva	71	36	35
Cualquier subsidio (No RAI) y PRODI (*)	76	35	41
Renta activa de inserción (RAI)	6	2	4
Total	337	146	191

(*) PRODI= Programa temporal de protección por desempleo e inserción, RAI = Renta activa de inserción.



Paro Registrado.

Abril 2021

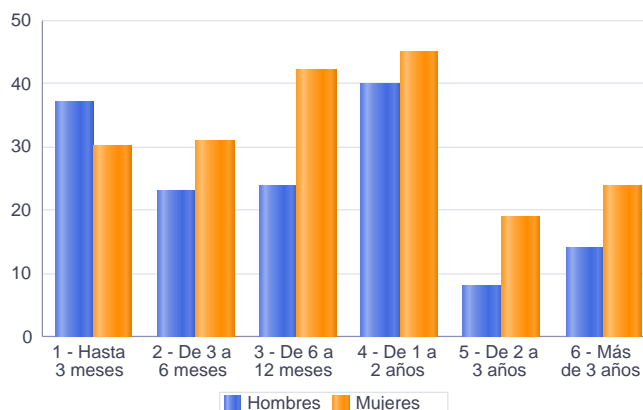
FICHA TERRITORIAL: **Comarca Matarraña / Matarranya**

Unidad: nº personas

Fuente: Instituto Aragonés de Empleo

Por tiempo en situación laboral como desempleado y sexo

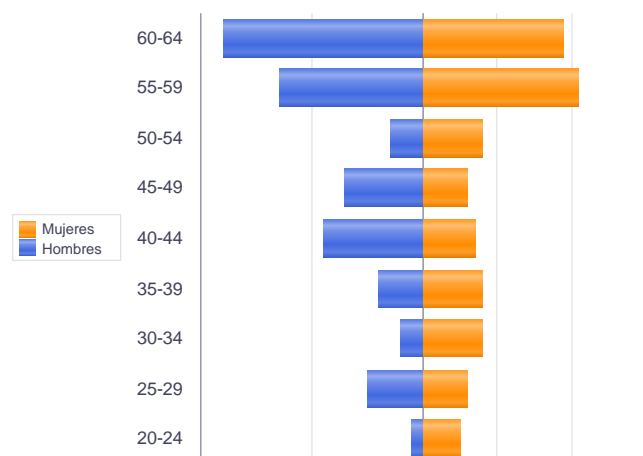
		Total	Hombres	Mujeres
Corta Duración	Hasta 3 meses	67	37	30
	De 3 a 6 meses	54	23	31
	De 6 a 12 meses	66	24	42
		187	84	103
Larga Duración	De 1 a 2 años	85	40	45
	De 2 a 3 años	27	8	19
	Más de 3 años	38	14	24
		150	62	88
Total		337	146	191



Parados de larga duración* por grupo de edad y sexo

	Total	Hombres	Mujeres
20-24	6	1	5
25-29	11	5	6
30-34	10	2	8
35-39	12	4	8
40-44	16	9	7
45-49	13	7	6
50-54	11	3	8
55-59	34	13	21
60-64	37	18	19
Total	150	62	88

* Más de 12 meses como desempleado



Piramide por valores Absolutos

Paro Registrado.

Abril 2021

FICHA TERRITORIAL: **Comarca Matarraña / Matarranya**

Unidad: nº personas

Fuente: Instituto Aragonés de Empleo

Por sector de actividad económica, nacionalidad y sexo

	Españoles			Extranjeros comunitarios (UE-28)			Extranjeros no comunitarios		
	Total	Hombres	Mujeres	Total	Hombres	Mujeres	Total	Hombres	Mujeres
Agricultura, ganadería y pesca	16	11	5	5	1	4	10	9	1
Construcción	19	16	3	3	3	0	2	2	0
Industria y energía	30	19	11	3	2	1	2	1	1
Servicios	177	61	116	25	9	16	24	10	14
Sin empleo anterior	8	2	6				13	0	13
Total	250	109	141	36	15	21	51	22	29

Ranking de ocupaciones más solicitadas por los demandantes parados, por sexo

Cod. Ocupación	Ocupación	Total	Hombres	Mujeres
92101050	Personal de limpieza o limpiadores en general	98	6	92
52201079	Dependientes de comercio, en general	75	9	66
96011029	Peones de obras publicas, en general	75	56	19
95121019	Peones de horticultura, jardinería	70	44	26
51201049	Camareros, en general	69	29	40
43091029	Empleados administrativos, en general	49	9	40
96021013	Peones de la construcción de edificios	45	42	3
51101026	Cocineros, en general	44	14	30
95111016	Peones agrícolas, en general	38	27	11
97001104	Peones de la industria manufacturera, en general	36	18	18
93101024	Pinches de cocina	36	3	33
95431028	Peones forestales	26	23	3
91001018	Empleados de hogar	22	0	22
84121035	Conductores de furgonetas, hasta 3,5 t.	20	20	0
97001010	Embaladores-empaquetadores-etiquetadores, a mano	19	4	15
98111024	Mozos de carga y descarga, almacén y/o mercado de abastos	19	18	1
97001056	Peones de la industria de la alimentación, bebidas y tabaco	18	4	14
71211015	Albañiles	17	16	1
92101027	Camareros de pisos (hostelería)	15	0	15
94311020	Ordenanzas	14	6	8
57101013	Asistentes domiciliarios	14	0	14

NOTA: Cada demandante puede solicitar hasta 6 ocupaciones.